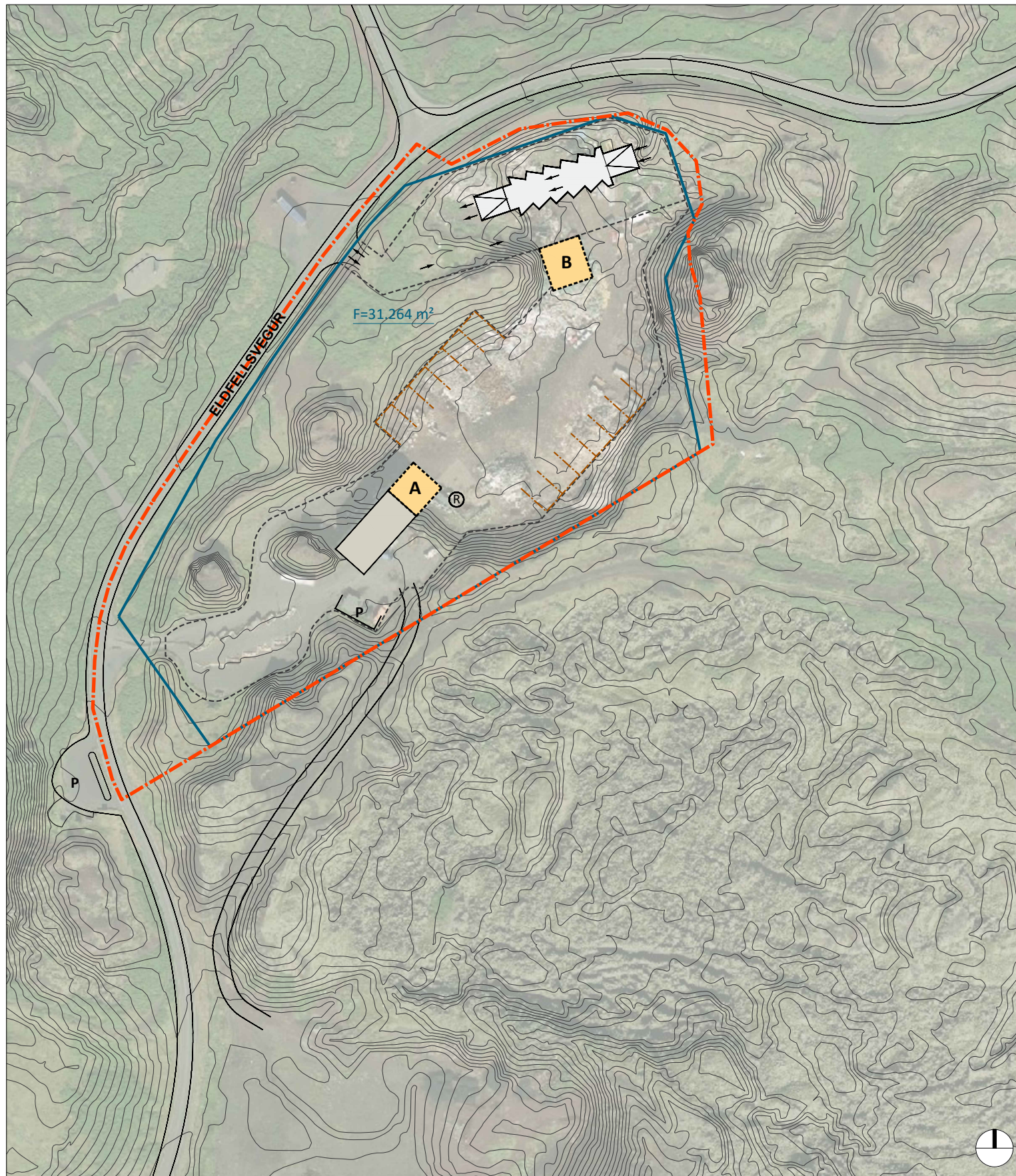
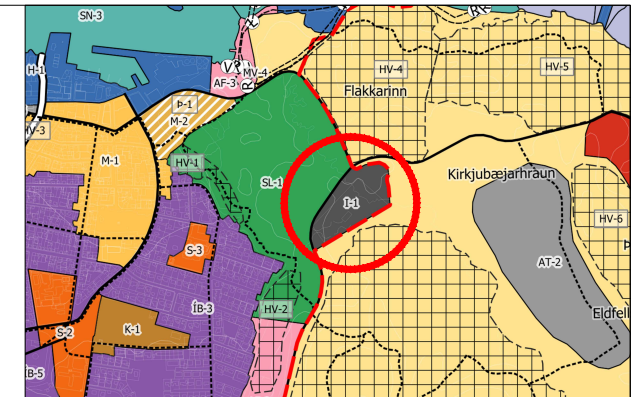


# Móttökustöð úrgangsefna í Vestmannaeyjum

Tillaga að deiliskipulagi



Tillaga að deiliskipulagi: Móttökustöð úrgangsefna, í mkv. 1:2000



Skýringarmynd: Hluti Aðalskipulags Vestmannaeyja 2015-2035

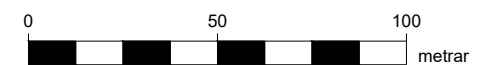
- Skýringar**
- Skipulagsmörk
  - Núverandi byggingar
  - Lóðamörk
  - Byggingarreitir
  - Athafnasvæði móttökustöðvar
  - Steypt efnishólf  
leiðbeinandi staðsetning
  - P** Bílastæði
  - R** Rotpró / Hreinsibúnaður  
leiðbeinandi staðsetning

Deiliskipulag þetta hefur fengið meðferð í samræmi við ákvæði 41. gr. skipulagslaga nr. 123/2010 m.s.br. og var samþykkt í bæjarstjórn Vestmannaeyjabæjar þann \_\_\_\_\_.

Auglýsing um gildistöku deiliskipulagsins var birt í B-deild Stjórnartíðinda þann \_\_\_\_\_.

f.h. Vestmannaeyjabæjar

Uppdráttur þessi er hluti af deiliskipulagstillögu fyrir móttökustöð úrgangsefna í Vestmannaeyjum. Með uppdrátti fylgir greinargerð og skilmálar dags. 14. desember 2020.



**Móttökustöð  
úrgangsefna í  
Vestmannaeyjum**

Tillaga að deiliskipulagi

Dags.: 14. desember 2020	Mælikvarði: 1:2000@ A3	Útgáfunr.: A1334-004-U03
Teikn./Yfirarið: PK/HB	Teikn. nr.: 1/1	